

# الخطة الاستراتيجية 2024 - 2026



# منهجية العمل في إعداد الاستراتيجية

عمل الاستطلاعات الرأي

عقد جلسات نقاشية مركزية  
لقيادة الجمعية

تشكيل فريق عمل لإعداد  
الإستراتيجية

## ملخص تنفيذي

مخرجات المشروع - مرحلة التحليل الاستراتيجي

تحليل استبانات  
أصحاب المصلحة

2

قياس رأي  
الموظفين  
ورضا

100%

قياس رأي  
أصحاب المصلحة

2

مجموعة تركيز مع  
أعضاء المجلس

3

مجموعة تركيز مع  
الموظفين

1

# ملخص تنفيذي

## مخرجات مرحلة التحليل الاستراتيجي



# مخرجات

## مرحلة التخطيط الاستراتيجي



# مخرجات

## مرحلة الأداء الاستراتيجي

الخارطة  
الاستراتيجية

100%

المستهدفات  
الاستراتيجية

100%

القضايا  
الاستراتيجية

100%

مجالات التركيز

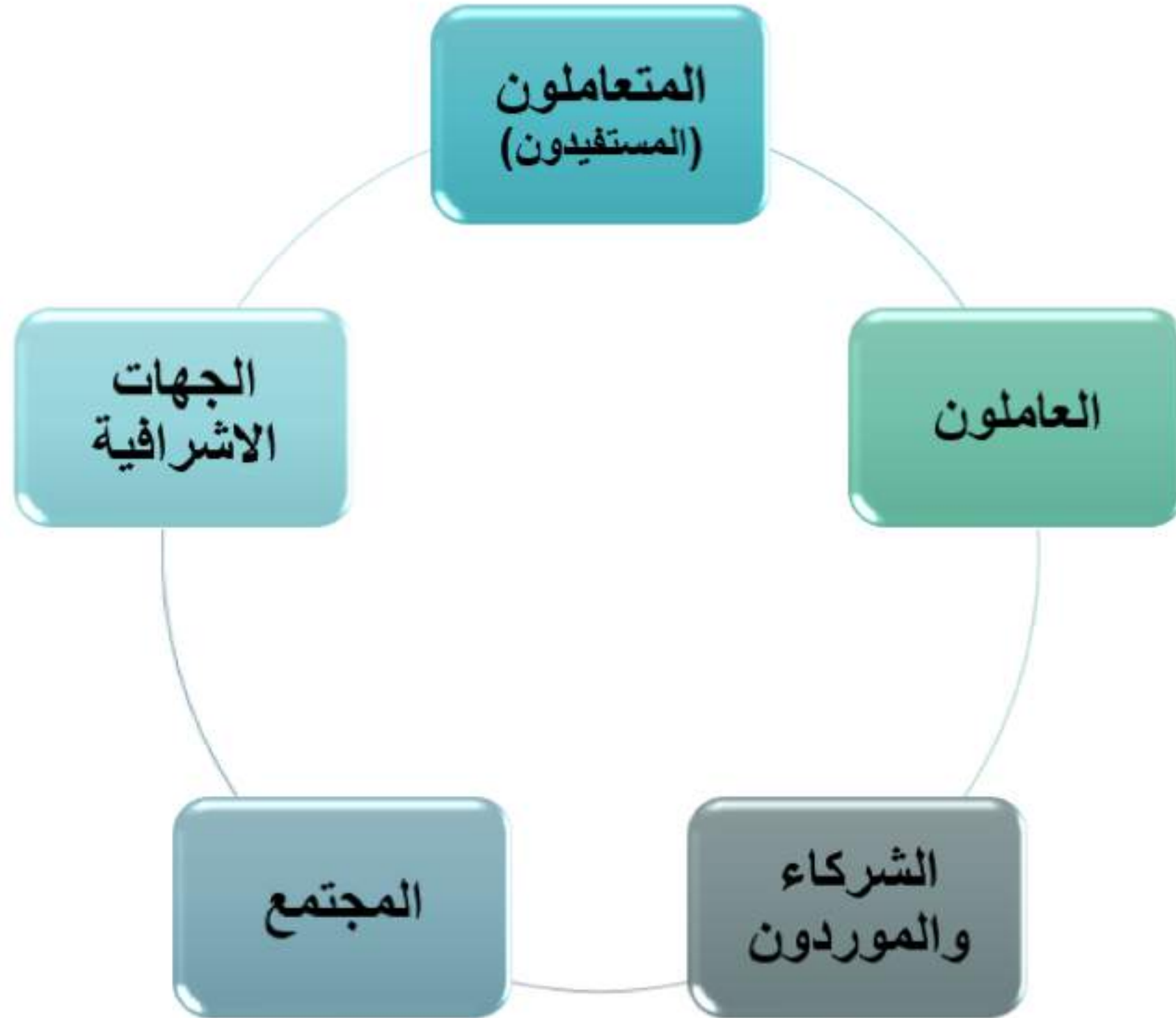
100%

# مخرجات

## مرحلة إدارة الأداء الاستراتيجي



# تصنيف أصحاب المصلحة في الجمعية



# تأثير أصحاب المصلحة



## نظرية التغيير في جمعية الاستشارات النفسية والاجتماعية

مجتمع متصالح مع نفسه - مواطن صالح مؤثر - مجتمع واعي

تحديد الهدف بعيد المدى  
(الأثر المرجو للمنظمة)

زيادة تعزيز القيم الاخلاقية - تعزيز السلوكيات الايجابية - زيادة الوعي ( الاستقرار النفسي والاجتماعي - التأثير الايجابي في الحياة - جودة الصحة النفسية والعامية) - انخفاض السلوكيات السلبية - علاقات صحية - زيادة الوعي بالذات - زيادة مهارات الحياة - زيادة عدد المتطوعين في المجال النفسي - انخفاض الاضطرابات النفسية

تحديد المتطلبات  
(النتائج اللازمة حصولها قبل الوصول للأثر المرجو)

عدد السلوكيات الايجابية التي تم تعزيزها - عدد السلوكيات السلبية التي تقلصتها - عدد القيم التي تم تعزيزها - معدل المراجعين للعيادات - زيادة الطلب على خدمات الجمعية - عدد الشراكات المجتمعية - عدد الفعاليات - عدد البرامج التوعوية (النفسية - الصحية) - عدد البرامج الوقائية - عدد البرامج الإرشادية العلاجية السلوكية - عدد المتطوعين المتخصصين

وضع المؤشرات  
( المؤشرات التي تصف صورة النجاح عند انجاز أحد المتطلبات أو الوصول للأثر المرجو)

الاستشارات - الدورات التدريبية - تأهيل المتطوعين (نفسياً) - تأهيل الموجهين في تعزيز الصحة النفسية - العيادات المتنقلة - المقاييس - البحوث والدراسات - البرامج التوعوية والوقائية - البرامج العلاجية - برامج تعزيز الصحة النفسية - برامج تعزيز القيم - برامج تعزيز جودة الحياة - الشراكات - استقطاب وتمكين المتطوعين

اقتراح التدخلات  
(الأنشطة أو البرامج التي يتم القيام بها لتحقيق المتطلبات للوصول إلى الأثر)

# التوجهات الاستراتيجية لجمعية الاستشارات النفسية Strategy Map (٢٠٢٤ - ٢٠٢٦م)

## الأهداف الاستراتيجية

التواصل الفعال مع المجتمع وتعزيز الصورة الذهنية للجمعية

تعزيز الصحة النفسية للفئات الأكثر عرضة للأزمات النفسية

تطوير البناء المؤسسي في الجمعية

تمكين المتطوعين والمختصين وبناء قدراتهم في مجال الصحة النفسية

تنمية وتعزيز وتنويع الموارد المالية للجمعية

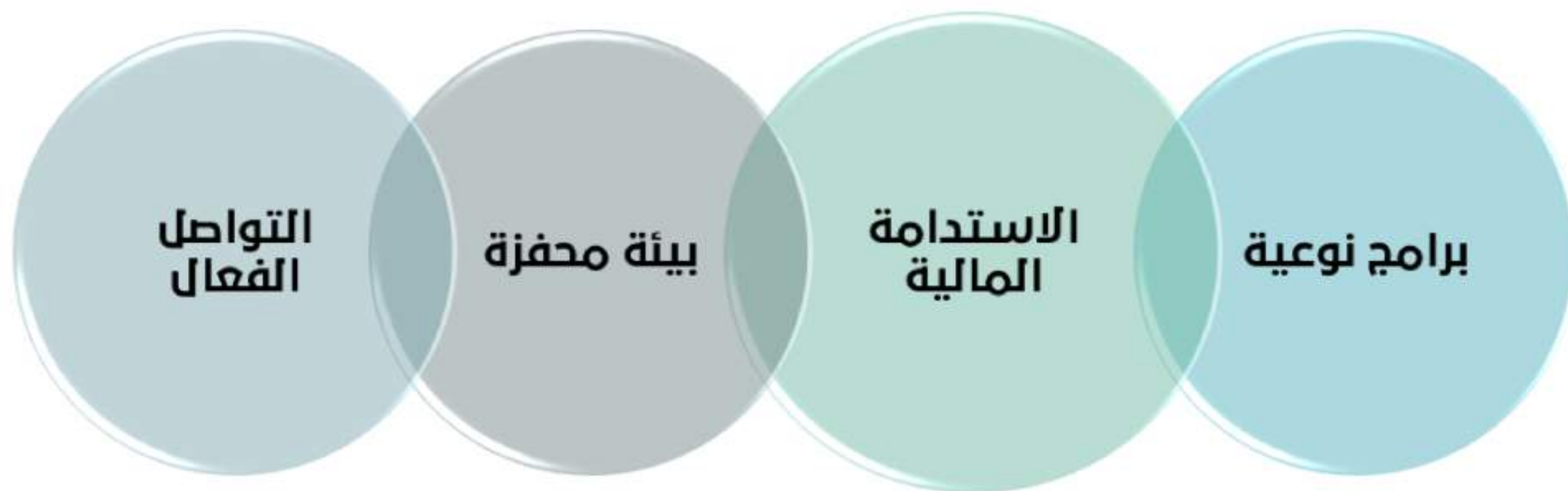
تعزيز القيم الايجابية في المجتمع

تعزيز العمل التطوعي في مجال الصحة النفسية

رفع الوعي المجتمعي حول الصحة النفسية

تهيئة بيئة عمل جاذبة

# مجالات التركيز الاستراتيجية



## الأهداف الاستراتيجية لجمعية الاستشارات النفسية والاجتماعية

مجتمع واعي ومواطن متزن وفاعل

الرؤية

تحسين نوعية حياة المجتمع بتعزيز الصحة النفسية والقيم الاخلاقية من خلال برامج نوعية وفريق عمل احترافي وتمكين المختصين النفسيين والاجتماعيين وبناء شراكات استراتيجية

الرسالة

الفريق الواحد

الابتكار

الشراكة

الجودة

الخصوصية

قيمنا الجوهرية

### الأهداف الاستراتيجية

المجالات الاستراتيجية

تعزيز الصحة النفسية للفئات الأكثر عرضة للأزمات النفسية  
(المرضى النفسيين - المدمنين - السجناء - كبار السن - اللاأهل - المحكومين بالاحتكام الشرعي)

تمكين المتطوعين والمختصين وبناء قدراتهم في مجال الصحة النفسية

المستفيدون

تعزيز القيم الايجابية في المجتمع

رفع الوعي المجتمعي حول الصحة النفسية

التواصل الفعال مع المجتمع وتعزيز الصورة الذهنية للجمعية

العمليات

تطوير البناء المؤسسي في الجمعية

تنمية وتعزيز وتنوع الموارد المالية للجمعية

المالي

تعزيز العمل التطوعي في مجال الصحة النفسية

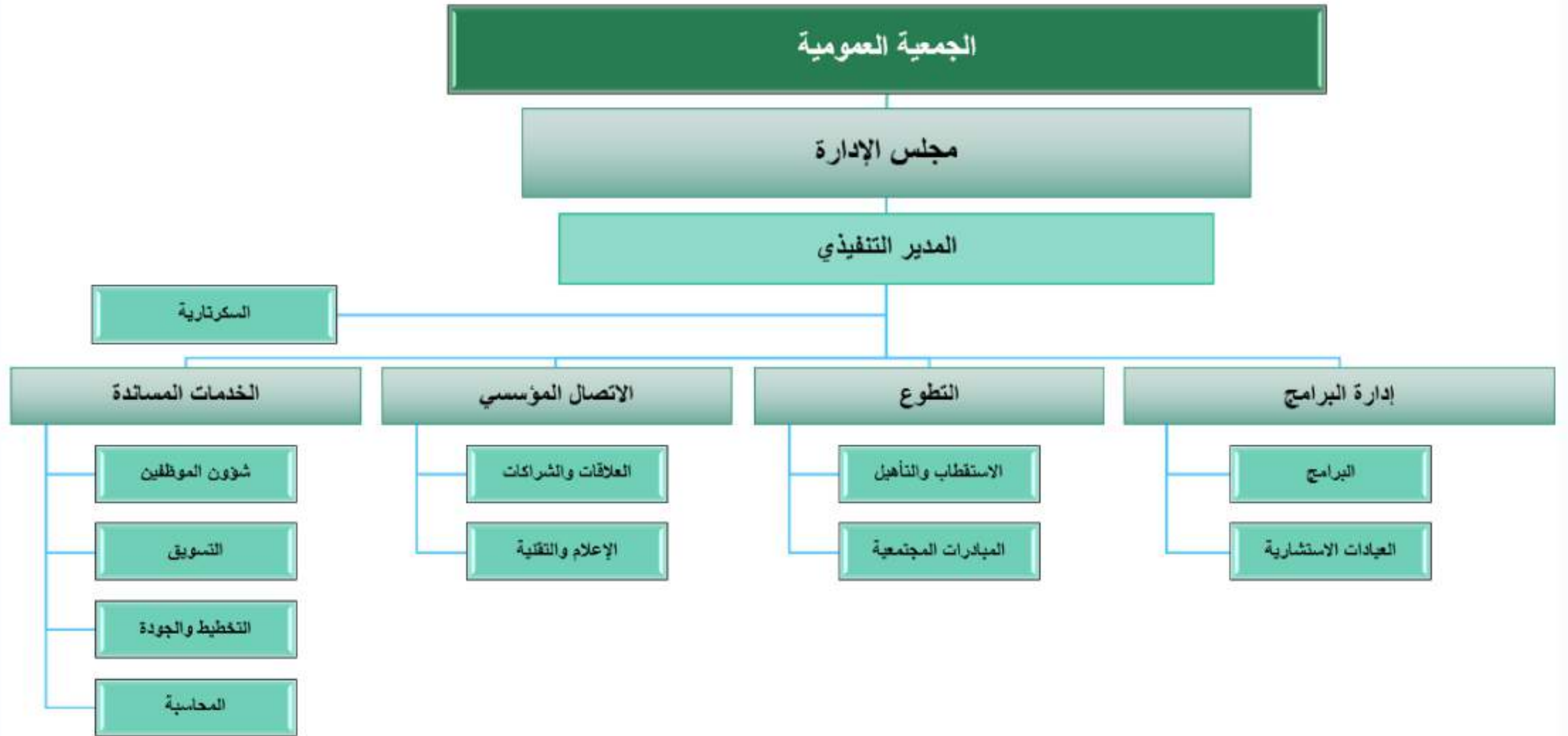
الممكنات  
(التعلم والنمو)

تطوير بيئة عمل جاذبة

# الخارطة الاستراتيجية لجمعية الاستشارات النفسية والاجتماعية (2024 - 2026) Strategy Map

المبادرات التنفيذية 2024	اجمالي المستهدفات	المستهدفات			خط الأساس	المؤشرات الاستراتيجية	مالك الهدف	الأهداف الاستراتيجية	المجالات
		2026	2025	2024					
العيادات الاستشارية - تعزيز ( السجناء ) - تعزيز ( نزلاء دار الملاحظة ) - تعزيز ( المحكومين ) - الشراكة - مركز شمل - رعاية كبار السن	13	4	4	5	3	عدد مبادرات تعزيز الصحة النفسية	تعزيز الصحة النفسية للفئات الأكثر عرضة للأزمات النفسية	المستفيدون	
العيادات الاستشارية - تعزيز ( السجناء ) - تعزيز ( نزلاء دار الملاحظة ) - تعزيز ( المحكومين )	13550	5000	4500	4050	5000	عدد المستفيدين من مبادرات تعزيز الصحة النفسية			
التوازن السلوكي - الطفولة الواعدة (بناء قيم الأطفال)	6	2	2	2	1	عدد مبادرات تعزيز القيم			تعزيز القيم الإيجابية في المجتمع
التوازن السلوكي - الطفولة الواعدة (بناء قيم الأطفال)	3000	1000	1000	1000	500	عدد المستفيدين من برامج تعزيز القيم	تمكين المتطوعين والمختصين وبناء قدراتهم في مجال الصحة النفسية		
سفراء الحياة - الإسعافات النفسية الأولية	10	4	4	2	1	عدد برامج بناء قدرات المتطوعين			
سفراء الحياة - الإسعافات النفسية الأولية	450	200	150	100	50	عدد المتطوعين والمختصين المدربين			
المبادرات المجتمعية التطوعية	4500	2000	1500	1000	200	عدد المستفيدين من مبادرات المتطوعين في الصحة النفسية	رفع الوعي المجتمعي تجاه صحة النفسية		
المعارض التوعوية (مهرجان الصل - شفاء جازان - مهرجان الملحجو - ) - الدورات التدريبية - المحاضرات	24	8	8	8	6	عدد الفعاليات والمشاركات التوعوية في تعزيز الصحة النفسية			
الصحة النفسية في العمل - الصحة النفسية للأسرة	9	3	3	3	1	عدد الحملات الإعلامية التوعوية			
حملات تعريفية بالجمعية (فيديوهات - ملف تعريف - تقرير الإنجازات)	6	2	2	2	مؤثر صمد	عدد الحملات الإعلامية التعريفية	التواصل الفعّال مع المجتمع وتعزيز لصوره الذهنية للجمعية	العمليات	
شركاء النجاح	26	12	8	6	4	عدد الشراكات الاستراتيجية			
البناء المؤسسي والحوكمة	100%	100%	100%	99%	90%	معدل درجة الحوكمة	تطوير لبناء لمؤسسي في الجمعية		
البناء المؤسسي والحوكمة	100%	100%	100%	99%	90%	نسبة الانتهاء من البناء المؤسسي			
صندوق الجمعيات - صندوق الوفاق الصحي - المؤسسات الملحقة - الأفراد - المسؤولية المجتمعية - الاستثمار الاجتماعي ( العيادات النفسية - المركز التدريبي - شمل )	5M	2.5M	1.5M	1M	500K	اجمالي إيرادات الجمعية	تنمية وتعزيز وتنوع لموارد مالية للجمعية	المالي	
صندوق الجمعيات - صندوق الوفاق الصحي - المؤسسات الملحقة - الأفراد - المسؤولية المجتمعية - الاستثمار الاجتماعي ( العيادات النفسية - المركز التدريبي )	15	5	5	5	2	عدد مصادر إيرادات الجمعية			
مقر واستثمار الجمعية	100%	30%	30%	30%	10%	نسبة الانتهاء من استثمار الجمعية			
المبادرات المجتمعية - الفرص التطوعية	150	60	50	40	20	عدد الفرص التطوعية	تعزيز لعمل التطوعي في مجال الصحة النفسية	الممكنات	
المبادرات المجتمعية - الفرص التطوعية	900	400	300	200	100	عدد المتطوعين المستقبليين			
التدريب التخصصي	100%	100%	100%	100%	50%	نسبة الموظفين المدربين تخصصياً	تهيئة بيئة عمل جانبية		
لاتحة الرواتب - الفعاليات الاجتماعية	95%	95%	90%	85%	80%	نسبة رضا الموظفين			

## الهيكل التنظيمي لجمعية الاستشارات النفسية والاجتماعية بجازان









## خطة البرامج جمعية الاستشارات النفسية والاجتماعية ٢٠٢٤م

القسم	المبادرة	وصف مختصر للمبادرة	المستهدفين	العدد	التكلفة المالية																		
						1	2	3	4	5	6	7	8	9	10	11	12						
المحاسبية	إيجار مقر الجمعية	متابعة سداد إيجارات المقر	المعاملات المالية	-	-																		
	الرواتب والأجور	مراجعة مسيرات رواتب الموظفين وتحويل الرواتب	المعاملات المالية	-	-																		
	تحديث كشوفات الحساب	تحديث كشوفات الحساب	المعاملات المالية	-	-																		
	تحصيل وضبط الإيرادات	تحصيل وضبط الإيرادات	المعاملات المالية	-	-																		
	تحصيل وضبط المصروفات	تحصيل وضبط المصروفات	المعاملات المالية	-	-																		
	التقارير المالية	إعداد (٤) تقارير مالية ربعية	المعاملات المالية	-	-																		
	الموازنة التقديرية السنوية	إعداد الموازنة التقديرية	المعاملات المالية	-	-																		
					2,306,000	اجمالي تكاليف المبادرات																	

# عوامل نجاح الخطة

تشجيع ودعم مجلس إدارة الجمعية

دعم المركز الوطني للقطاع غير الربحي وتوجيهاتهم المستمرة

علاقات وخبرات مجلس الإدارة

وجود عدد كافي من الموارد البشرية الفاعلة

وجود إمكانيات مادية وفنية وبنية تحتية

## المستهدفون والأثر المتوقع (المستفيدون)

تمكين المتطوعين

الحصول على الخدمة بسرعة  
وجودة عالية

المساهمة في تعزيز جودة  
حياة المستفيد

## المستهدفون والأثر المتوقع (الموظفون)

انضباط في العمل

فريق عمل مؤهل ومدرب  
ومنسجم متعاون

إنتاجية عالية مع جودة في  
الأداء

# المستهدفون والأثر المتوقع (الشركاء)

تحقيق التعاون والتكامل والشراكة الفعالة في  
خدمة المجتمع

فلا وربك  
لأعرفنهم  
ولا يحصونهم



Twitter: @jazanpcs  
[www.jazanpcs.org](http://www.jazanpcs.org)